

# Tacho2Safe

## MANUALE VELOCE



## 1. Contenuto della scatola

### Batteria



**Cavo di scarico per tachigrafo**



**Dispositivo Tacho2Safe**



**Cavo USB per collegamento al computer**

## 2. Come scaricare la carta del conducente



1  
Inserire la scheda del conducente nella fessura del dispositivo con la foto rivolta verso l'alto (come mostrato in figura).



2  
Il dispositivo si accende e inizia a scaricare i dati dalla scheda autonomamente.



3  
Una volta conclusa l'operazione appare la scritta "download completato". Ora è possibile sfilare la carta del conducente.

## 3. Come scaricare la memoria del tachigrafo

### Con VDO



Inserire la **carta dell'azienda** nel tachigrafo e successivamente inserire il cavo di scarico (in dotazione con il dispositivo) all'interno dell'apposito attacco sul tachigrafo digitale. L'altra estremità inserirla al dispositivo Tacho2Safe. Il dispositivo si accende in automatico.

Per iniziare lo scarico premere F1, il dispositivo si ricorda l'ultimo scarico effettuato quindi premere nuovamente F1 per far partire il download.

Una volta concluso il processo è possibile scollegare il dispositivo dal tachigrafo.

### Con STONERIDGE



Inserire la **carta dell'azienda** nel tachigrafo.

Premere in alto il cassetto della carta del tachigrafo.

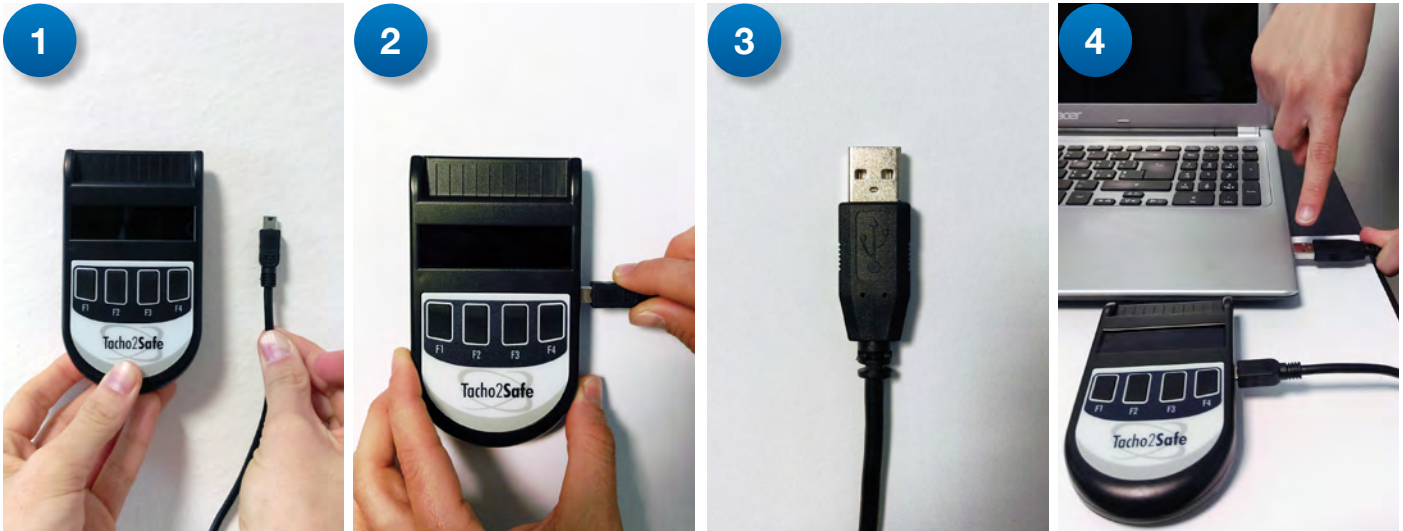
Rimuovere il cassetto per avere accesso all'attacco di scarico.

Inserire il cavo di scarico (in dotazione con il dispositivo) all'interno dell'apposito attacco sul tachigrafo digitale.

L'altra estremità inserirla al dispositivo Tacho2Safe. Il dispositivo si accende in automatico.

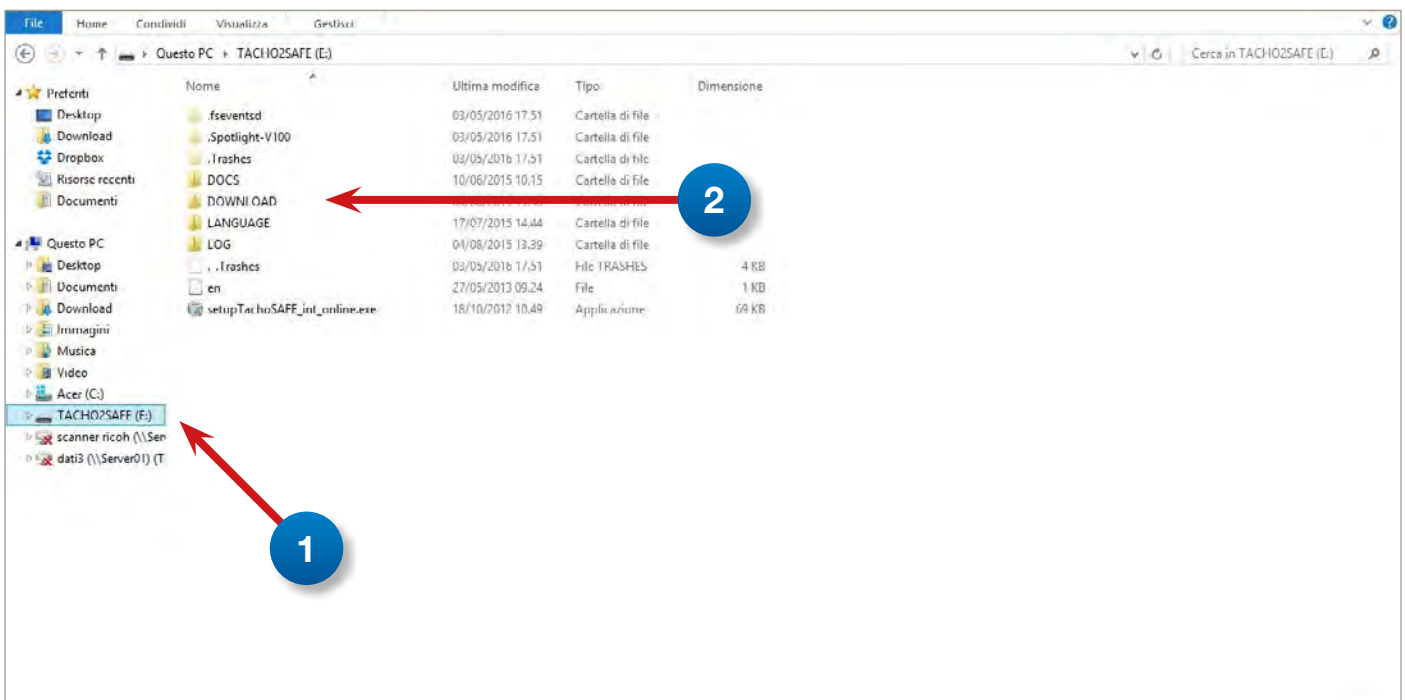
Per iniziare lo scarico premere F1, il dispositivo si ricorda l'ultimo scarico effettuato quindi premere nuovamente F1 per far partire il download. Una volta concluso il processo è possibile scollegare il dispositivo.

## 4. Come scaricare i dati sul computer



Collegare il cavo USB a lato del dispositivo Tacho2Safe.

Collegare l'altra estremità del cavo USB al computer.



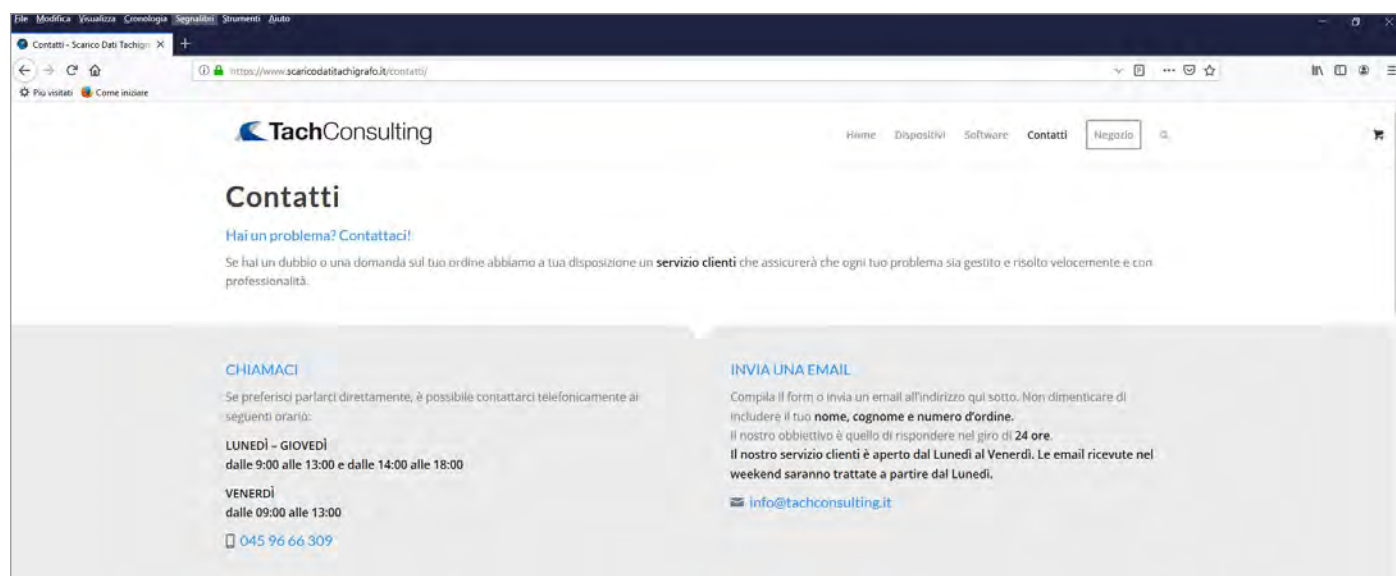
Una volta collegato il Tacho2Safe apparirà l'icona sul computer nell'elenco dei dispositivi di collegamento come una normale chiavetta USB (**punto 1**). Fare click sulla cartella Tacho2Safe. Tutti i file .DDD scaricati si trovano all'interno della cartella Download (**punto 2**).

## 5. Istruzioni per l'assistenza tecnica da remoto

In caso di problematiche relative al software o alla connessione del dispositivo con il computer, **la nostra assistenza può essere svolta da remoto**, cioè collegandoci da remoto direttamente al computer del cliente per risolvere le problematiche individuate.

Per il collegamento da remoto utilizziamo il **software LiveLet** che deve essere scaricato dal cliente direttamente dal nostro sito. Di seguito la procedura di scarico.

1. Collegarsi al nostro sito **www.scaricodatitachigrafo.it** e andare sulla pagina **Contatti**.



2. Nella sezione **Assistenza da remoto** cliccare sul pulsante **Contatta Operatore**. Verrà scaricato in modo automatico un **file eseguibile (.exe)** del programma di connessione da remoto LiveLet.

Una volta scaricato **far partire il programma LiveLet**, il nostro operatore vi indicherà un codice da inserire per iniziare la connessione da remoto.



## 6. Contatti di assistenza

 **+39 045 966 63 09**

 **vendite@scaricodatitachigrafo.it**

# Tacho2Safe



**TachConsulting Srl**

Via XXI Novembre, 188B

37020 - Volargne (VR)

+39 045 966 63 09

info@tachconsulting.it

[www.tachconsulting.it](http://www.tachconsulting.it)